



Catalogo 2023

BALILLIGROUP



Quality and comfort in your sofa

L'Azienda

La quarantennale esperienza nella conoscenza delle pelli e dei mobili imbottiti fanno della Balilli Group un'azienda leader nella produzione di divani.

Nata dapprima come bottega artigianale per il confezionamento dei primi mobili imbottiti, ed ora controllata dalla seconda generazione, ha sede a Santeramo in Colle, città conosciuta a livello mondiale come "distretto del salotto".

La passione di uomini che, dalla prima infanzia, hanno vissuto la realtà del salotto, conoscendone tutti i segreti, ci dà la certezza di offrire un servizio senza uguali a tutti i nostri clienti.

Company

More than 40 years experience allowed the company to reach high quality standards in the production of upholstered fabric and leather furniture, so that Balilli Group became a manufacturing company leader in designing and producing leather goods.

Founded originally as a workshop for the production of upholstered furniture, located in Santeramo in Colle, town known as "sofa's district", it is guided now by the second generation family.

A strong passion and a global knowledge, acquired from a young age, lead us to provide the highest quality the consumer.

Usine

Les quarante ans d'expérience dans la connaissance de cuir et des meubles rembourrés font de BalilliGroup une entreprise leader dans la production des canapés.

Fondée comme un atelier d'artisanat pour la fabrication des premiers meubles rembourrés, et contrôlée maintenant par la deuxième génération, a lieu à Santeramo in Colle, ville mondialement connue comme "le district du salon".

La passion des hommes qui ont vécu, depuis leur enfance, la réalité des canapés, en connaissent tous les secrets, nous donne la certitude d'offrir un service sans égal à tous nos clients.





Indice Index



Astra
pag. 6



Atlanta
pag. 8



Beverly
pag. 10



Chester
pag. 12



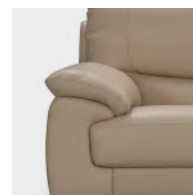
Como
pag. 14



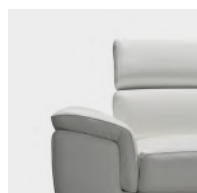
Europa
pag. 16



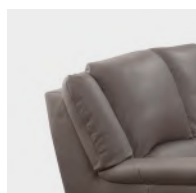
Karol
pag. 18



Latina
pag. 20



Lea
pag. 22



Liegi
pag. 24



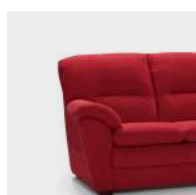
Miami
pag. 26



Milano
pag. 28



Ninfea
pag. 30



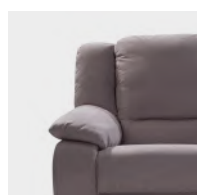
Oasi
pag. 32



Praga
pag. 34



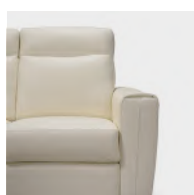
Soleil
pag. 36



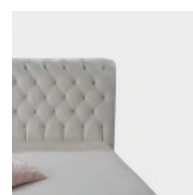
Tiffany
pag. 38



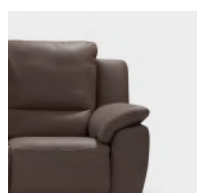
Toronto
pag. 40



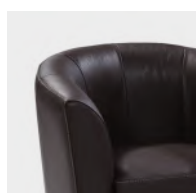
Trieste
pag. 42



Venezia
pag. 44



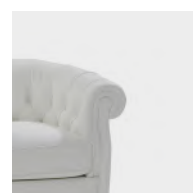
Wiston
pag. 46



Boston
pag. 48



Cancun
pag. 49



Chesterina
pag. 50



Like
pag. 51



Luna
pag. 52



Mary
pag. 53



Astra

Scheda Tecnica

Struttura di faggio, abete, multistrato e truciolare ricoperto di poliuretano espanso | **Sistema di molleggio** con cinghie elastiche ad alta resistenza. **Imbottitura seduta** in poliuretano espanso, densità 35 kg/mc, ricoperto con termofalda di dacron autoestingente | **Imbottitura spalliera** in poliuretano espanso, densità 23 kg/mc, ricoperto con termofalda di dacron autoestingente | **Imbottitura bracciolo** in poliuretano espanso a densità, densità 30 kg/mc, ricoperto con termofalda di dacron autoestingente | **Rivestimento** in pelle, tessuto o in microfibra non sfoderabile | **Piedi** in acciaio | **Poggiatesta** dotati di meccanismo manuale a cricchetto, reclinabili a seconda del comfort desiderato | **Meccanismo** slitta, per cuscino seduta, in versione manuale o elettrica

Features

Frame: pinewood, beechwood, multilayer and plywood covered with polyurethane foam | **Spring system:** elastic webbing. **Seat padding:** polyurethane foam, with a density of 35 kg/m3 and are covered with a self-extinguishing dacron thermofoil | **Back padding:** polyurethane foam, with a density of 23 kg/m3 and are covered with a self-extinguishing dacron thermofoil | **Arm interior:** polyurethane foam, with a density of 30 kg/m3 and are covered with a self-extinguishing dacron thermofoil | **Covering:** leather, fabric or micro | **Removability** not available | The **headrests** are equipped with a manual ratchet mechanism, reclining according to the desired comfort | **Feet** in metal | **Sliding mechanism** for cushion seats, available in manual or electric version

Fiche Technique

Structure: hêtre, sapin, panneaux multiplis et aggloméré, enrobage polyuréthane expansé | **Suspensions:** sangles élastiques à haute résistance | **Rembourrage assise** en polyuréthane expansé, avec densité 35 kg/m3, recouvertes d'une couche de dacron auto-extinguible | **Rembourrage dossier** en polyuréthane expansé, avec densité 23 kg/m3, recouvertes d'une couche de dacron auto-extinguible | **Rembourrage accoudoir** en polyuréthane expansé, avec densité 30 kg/m3, recouvertes d'une couche de dacron auto-extinguible | **Revêtement** en cuir, tissu ou microfibre | **Parties déhoussables** non déhoussable | **Appuis-tête:** sont équipés de mécanique manuelle à crémaillère permettant d'atteindre le confort désiré | **Pieds** en métallique | **Mécanisme** coulissant, pour coussin assise, version manual ou électrique





Atlanta

Scheda Tecnica

Struttura di faggio, abete, multistrato e trucolare ricoperto di poliuretano espanso | **Sistema di molleggio** con cinghie elastiche ad alta resistenza | **Imbottitura seduta** in poliuretano espanso, densità 35 kg/mc, ricoperto con termofalda di dacron autoestinguente | **Imbottitura spalliera** in poliuretano espanso, densità 21 kg/mc, ricoperto con termofalda di dacron autoestinguente. Imbottitura bracciolo in poliuretano espanso a densità, densità 30 kg/mc, ricoperto con termofalda di dacron autoestinguente | **Rivestimento** in pelle, tessuto o in microfibra non sfoderabile | **Poggiatesta e bracciolo** dotati di meccanismo manuale a cricchetto, reclinabili a seconda del comfort desiderato | **Piedi** in acciaio | **Meccanismo relax** disponibile esclusivamente nella versione elettrica con doppio motore, schienale e poggipiedi reclinabile e poggiatesta elettrico rialzato e ribassato, con comando posizionato sul lato della seduta stessa.

Features

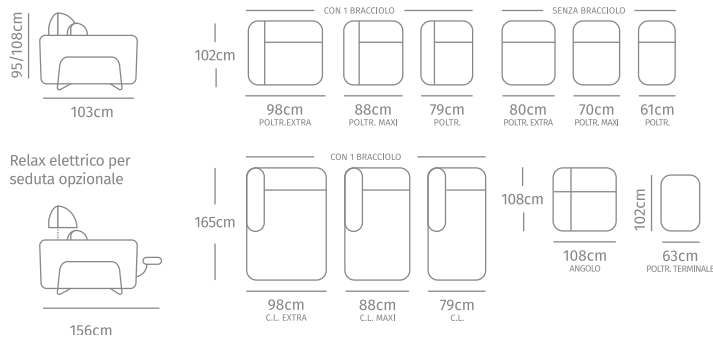
Frame: pinewood, beechwood, multilayer and plywood covered with polyurethane foam | **Spring system:** elastic webbing | **Seat padding:** polyurethane foam, with a density of 35 kg/m³ and are covered with a self-extinguishing dacron thermofoil | **Back padding:** polyurethane foam, with a density of 21 kg/m³ and are covered with a self-extinguishing dacron thermofoil | **Arm interior:** polyurethane foam, with a density of 30 kg/m³ and are covered with a self-extinguishing dacron thermofoil | **Covering:** leather, fabric or micro | **Removability** not available | **Headrest and armrest:** the headrests are equipped with a manual ratchet mechanism, reclining according to the desired comfort | **Feet** in metal | **Mechanisms relax** available exclusively in the electric version with double motor, backrest and reclining footrest and electric headrest raised and lowered, with control positioned on the side of the seat itself

Fiche Technique

Structure: hêtre, sapin, panneaux multiplis et aggloméré, enrobage polyuréthane expansé | **Suspensions** sangles élastiques à haute résistance | **Rembourrage assise** en polyuréthane expansé, avec densité 35 kg/m³, recouvertes d'une couche de dacron auto-extinguible. | **Rembourrage dossier** en polyuréthane expansé, avec densité 21 kg/m³, recouvertes d'une couche de dacron auto-extinguible | **Revêtement** en cuir, tissu ou microfibre | **Parties déhoussables** non déhoussable | **Appuis-tête et accoudoir:** sont équipés de mécanique manuelle à crémaillère permettant d'atteindre le confort désiré | **Pieds** en métallique | **Mécanisme relax** disponible exclusivement dans la version électrique avec double moteur, dossier et repose-pieds inclinable et appuie-tête électrique relevé et abaissé, avec commande positionnée sur le côté de l'assise



Profondità seduta : 57 cm
Altezza seduta: 47 cm



Tutti gli elementi, sia fissi che con meccanismo relax sono modulari ed assemblabili tra di loro per mezzo di appositi agganci a baionetta.
All the elements, both fixed and with relax mechanism are modular and assembled by means of special bayonet hooks.
Tous les éléments, à la fois fixes et avec mécanisme de relaxation sont modulaires et assemblables par des crochets à baïonnette.



Beverly

Scheda Tecnica

Struttura di faggio, abete, multistrato e truciolare ricoperto di poliuretano espanso | **Sistema di molleggio** con cinghie elastiche ad alta resistenza | **Imbottitura seduta** in poliuretano espanso, densità 35 kg/mc, ricoperto con termofalda di dacron autoestinguente | **Imbottitura spalliera** in poliuretano espanso, densità 23 kg/mc, ricoperto con termofalda di dacron autoestinguente | **Imbottitura bracciolo** in poliuretano espanso a densità, densità 25 kg/mc, ricoperto con termofalda di dacron autoestinguente | **Rivestimento** in pelle, tessuto o in microfibra non sfoderabile | **Poggiatesta** dotati di meccanismo manuale a cricchetto, reclinabili a seconda del comfort desiderato | **Piedi** in acciaio | Nella versione relax il modello è realizzato con meccanismo combinato con movimento schienale poggiatesta, disponibile esclusivamente in versione elettrica con comando posizionato sul lato esterno del divano | **Le sedute centrali** con meccanismo relax elettrico sono dotate di comandi posizionati sul fianco della seduta stessa

Features

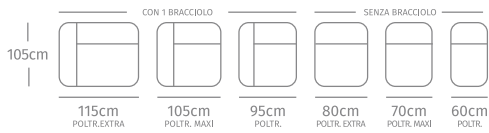
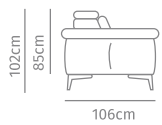
Frame: pinewood, beechwood, multilayer and plywood covered with polyurethane foam | **Spring system:** elastic webbing. **Seat padding:** polyurethane foam, with a density of 35 kg/m³ and are covered with a self-extinguishing dacron thermofoil | **Back padding:** polyurethane foam, with a density of 23 kg/m³ and are covered with a self-extinguishing dacron thermofoil | **Arm interior:** polyurethane foam, with a density of 25 kg/m³ and are covered with a self-extinguishing dacron thermofoil | **Covering:** leather, fabric or micro | **Removability** not available. **Headrest:** the headrests are equipped with a manual ratchet mechanism, reclining according to the desired comfort | **Feet** in metal | In the relax version the model has a combined mechanism with backrest and footrest movement, available only in the electric version with control positioned on the external side of the sofa | **The central seats** with electric relax mechanism are equipped with touch controls positioned on the side of the seat itself

Fiche Technique

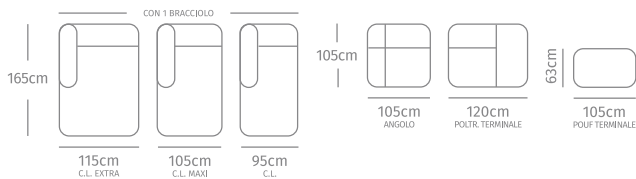
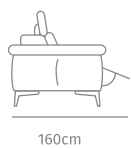
Structure: hêtre, sapin, panneaux multiplis et aggloméré, enrobage polyuréthane expansé | **Suspensions** sangles élastiques à haute résistance | **Rembourrage assise** en polyuréthane expansé, avec densité 35 kg/m³, recouvertes d'une couche de dacron auto-extinguible | **Rembourrage dossier** en polyuréthane expansé, avec densité 23 kg/m³, recouvertes d'une couche de dacron auto-extinguible | **Rembourrage accoudoir** en polyuréthane expansé, avec densité 25 kg/m³, recouvertes d'une couche de dacron auto-extinguible | **Revêtement** en cuir, tissu ou microfibre | **Parties déhoussables** non déhoussable | **Appuis-tête:** sont équipés de mécanique manuelle à crémaillère permettant d'atteindre le confort désiré | **Pieds** en métallique | Dans la version relax, le modèle est équipé d'un mécanisme combiné avec mouvement du dossier et du repose-pieds, disponible uniquement dans la version électrique avec commande positionnée sur le côté extérieur du canapé | **Les assises centrales** ayant mécanique relax sont aussi équipées de commande située sur la partie latérale de l'assise



Profondità seduta: 55 cm
Altezza seduta: 47 cm



Relax elettrico per
seduta opzionale



Tutti gli elementi, sia fissi che con meccanismo relax sono modulari ed assemblabili tra di loro per mezzo di appositi agganci a baionetta.
All the elements, both fixed and with relax mechanism are modular and assembled by means of special bayonet hooks.
Tous les éléments, à la fois fixes et avec mécanisme de relaxation sont modulaires et assemblables par des crochets à baïonnette.



Chester

Scheda Tecnica

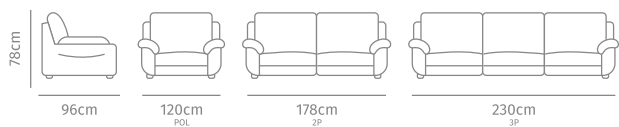
Struttura di faggio, abete, multistrato e truciolare ricoperto di poliuretano espanso | **Sistema di molleggio** con cinghie elastiche ad alta resistenza | **Imbottitura seduta** in poliuretano espanso, densità 35 kg/mc, ricoperto con termofalda di dacron autoestinguente | **Imbottitura spalliera** in poliuretano espanso, densità 23 kg/mc, ricoperto con termofalda di dacron autoestinguente | **Imbottitura bracciolo** in poliuretano espanso a densità, densità 30 kg/mc, ricoperto con termofalda di dacron autoestinguente | **Rivestimento** in pelle, tessuto o in microfibra non sfoderabile | **Piedi** in acciaio | **Poggiatesta** dotati di meccanismo manuale a cricchetto, reclinabili a seconda del comfort desiderato | **Meccanismo slitta**, per cuscino seduta, in versione manuale o elettrica

Features

Frame: pinewood, beechwood, multilayer and plywood covered with polyurethane foam | **Spring system:** elastic webbing | **Seat padding:** polyurethane foam, with a density of 35 kg/m³ and are covered with a self-extinguishing dacron thermofoil | **Back padding:** polyurethane foam, with a density of 23 kg/m³ and are covered with a self-extinguishing dacron thermofoil | **Arm interior:** polyurethane foam, with a density of 30 kg/m³ and are covered with a self-extinguishing dacron thermofoil | **Covering:** leather, fabric or micro | **Removability** not available | **The headrests** are equipped with a manual ratchet mechanism, reclining according to the desired comfort | **Feet:** metal | **Sliding mechanism** for cushion seats, available in manual or electric version

Fiche Technique

Structure: hêtre, sapin, panneaux multiplis et aggloméré, enrobage polyuréthane expansé | **Suspensions** sangles élastiques à haute résistance | **Rembourrage assise** en polyuréthane expansé, avec densité 35 kg/m³, recouvertes d'une couche de dacron auto-extinguible | **Rembourrage dossier** en polyuréthane expansé, avec densité 23 kg/m³, recouvertes d'une couche de dacron auto-extinguible | **Rembourrage accoudoir** en polyuréthane expansé, avec densité 30 kg/m³, recouvertes d'une couche de dacron auto-extinguible | **Revêtement** en cuir, tissu ou microfibre | **Parties déhoussables** non déhoussable | **Appuis-tête** sont équipés de mécanique manuelle à crémaillère permettant d'atteindre le confort désiré | **Pieds:** en métallique | **Mécanisme coulissant**, pour coussin assise, version manual ou électrique





Como

Scheda Tecnica

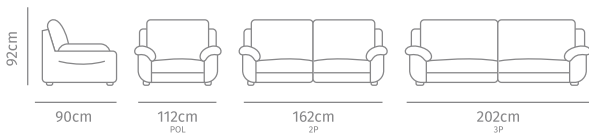
Struttura di faggio, abete, multistrato e truciolare ricoperto di poliuretano espanso | **Sistema di molleggio** con cinghie elastiche ad alta resistenza | **Imbottitura seduta** in poliuretano espanso, densità 30 kg/mc, ricoperto con termofalda di dacron autoestinguente | **Imbottitura spalliera** in fibra di poliestere siliconata | **Imbottitura bracciolo** in poliuretano espanso a densità, densità 21 kg/mc, ricoperto con termofalda di dacron autoestinguente | **Rivestimento** in pelle, tessuto o in microfibra | **Sforerabilità** non possibile | **Piedi** in plastica

Features

Frame: pinewood, beechwood, multilayer and plywood covered with polyurethane foam | **Spring system:** elastic webbing | **Seat padding:** they are made of polyurethane foam, with a density of 30 kg/m3 and are covered with a self-extinguishing dacron thermofoil | **Back padding:** back cushions in synthetic fiberfill | **Arm interior:** polyurethane foam, with a density of 21 kg/m3 and are covered with a self-extinguishing dacron thermofoil | **Covering:** leather, fabric or micro | **Removability** not available | **Feet** in plastic

Fiche Technique

Structure: hetre, sapin, panneaux multiplis et aggloméré, enrobage polyuréthane expansé | **Suspensions** sangles élastiques à haute résistance | **Rembourrage assise** en polyuréthane expansé, avec densité 30 kg/m3, recouvertes d'une couche de dacron auto-extinguible | **Rembourrage dossier** en fibre de polyester siliconée creuse | **Rembourrage accoudoir** en polyuréthane expansé, avec densité 21 kg/m3, recouvertes d'une couche de dacron auto-extinguible | **Revêtement** en cuir, tissu ou microfibre | **Parties déhoussables** non déhoussable | **Pieds** en plastique





Europa

Scheda Tecnica

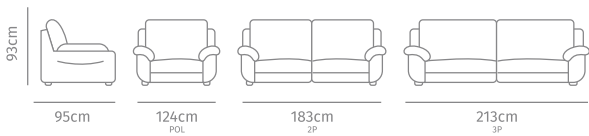
Struttura di faggio, abete, multistrato e truciolare ricoperto di poliuretano espanso | **Sistema di molleggio** con cinghie elastiche ad alta resistenza | **Imbottitura seduta** in poliuretano espanso, densità 30 kg/mc, ricoperto con termofalda di dacron autoestinguente | **Imbottitura spalliera** in poliuretano espanso, densità 21 kg/mc, ricoperto con termofalda di dacron autoestinguente | **Imbottitura bracciolo** in poliuretano espanso a densità, densità 21 kg/mc, ricoperto con termofalda di dacron autoestinguente | **Rivestimento** in pelle, tessuto o in microfibra | **Sforerabilità** non possibile | **Piedi** in acciaio

Features

Frame: pinewood, beechwood, multilayer and plywood covered with polyurethane foam | **Spring system:** elastic webbing | **Seat padding:** they are made of polyurethane foam, with a density of 30 kg/m³ and are covered with a self-extinguishing dacron thermofoil | **Back padding:** they are made of polyurethane foam, with a density of 21 kg/m³ and are covered with a self-extinguishing dacron thermofoil | **Arm interior:** they are made of polyurethane foam, with a density of 21 kg/m³ and are covered with a self-extinguishing dacron thermofoil | **Covering:** leather, fabric or micro. **Removability** not available | **Feet** in metal

Fiche Technique

Structure: hêtre, sapin, panneaux multiplis et aggloméré, enrobage polyuréthane expansé | **Suspensions sangles** élastiques à haute résistance | **Rembourrage assise** en polyuréthane expansé, avec densité 30 kg/m³, recouvertes d'une couche de dacron auto-extinguible | **Rembourrage dossier** en polyuréthane expansé, avec densité 21 kg/m³, recouvertes d'une couche de dacron auto-extinguible | **Rembourrage accoudoir** en polyuréthane expansé, avec densité 21 kg/m³, recouvertes d'une couche de dacron auto-extinguible | **Revêtement** en cuir, tissu ou microfibre | **Parties déhoussables** non déhoussable | **Pieds** en métallique





Karol

Scheda Tecnica

Struttura di faggio, abete, multistrato e truciolare ricoperto di poliuretano espanso | **Sistema di molleggio** con cinghie elastiche ad alta resistenza | **Imbottitura seduta** in poliuretano espanso, densità 35 kg/mc, ricoperto con termofalda di dacron autoestinguente | **Imbottitura spalliera** in poliuretano espanso, densità 23 kg/mc, ricoperto con termofalda di dacron autoestinguente | **Imbottitura bracciolo** in poliuretano espanso a densità, densità 25 kg/mc, ricoperto con termofalda di dacron autoestinguente | **Rivestimento** in pelle, tessuto o in microfibra non sfoderabile | **Poggiatesta e bracciolo** sono dotati di meccanismo manuale a cricchetto, reclinabili a seconda del comfort desiderato | **Piedi** in acciaio | **Meccanismo** nella versione relax il modello è realizzato con meccanismo combinato con movimento schienale poggiapiedi, disponibile esclusivamente in versione elettrica con comando posizionato sul lato esterno del divano | **Le sedute centrali** con meccanismo relax elettrico sono dotate di comandi posizionati sul fianco della seduta stessa

Features

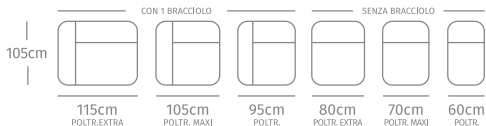
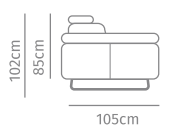
Frame: pinewood, beechwood, multilayer and plywood covered with polyurethane foam | **Spring system:** elastic webbing | **Seat padding:** they are made of polyurethane foam, with a density of 35 kg/m³ and are covered with a self-extinguishing dacron thermofoil | **Back padding:** they are made of polyurethane foam, with a density of 23 kg/m³ and are covered with a self-extinguishing dacron thermofoil | **Arm interior:** they are made of polyurethane foam, with a density of 25 kg/m³ and are covered with a self-extinguishing dacron thermofoil | **Covering:** leather, fabric or micro | **Removability** not available | **Headrest and armrest:** the headrests are equipped with a manual ratchet mechanism, reclining according to the desired comfort | **Feet in metal** | In the relax version the model has a combined mechanism with backrest and footrest movement, available only in the electric version with control positioned on the external side of the sofa | **The central seats** with electric relax mechanism are equipped with touch controls positioned on the side of the seat itself

Fiche Technique

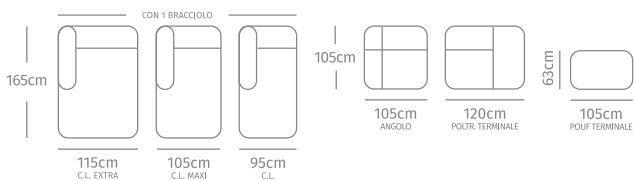
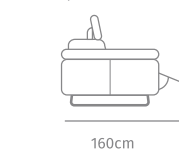
Structure: hêtre, sapin, panneaux multiplis et aggloméré, enrobage polyuréthane expansé | **Suspensions** sangles élastiques à haute résistance | **Rembourrage assise** en polyuréthane expansé, avec densité 35 kg/m³, recouvertes d'une couche de dacron auto-extinguible | **Rembourrage dossier** en polyuréthane expansé, avec densité 23 kg/m³, recouvertes d'une couche de dacron auto-extinguible | **Rembourrage accoudoir** en polyuréthane expansé, avec densité 25 kg/m³, recouvertes d'une couche de dacron auto-extinguible | **Revêtement** en cuir, tissu ou microfibre | **Parties déhoussables** non déhoussable | **Appuis-tête et accoudoir:** sont équipés de mécanique manuelle à crémaillère permettant d'atteindre le confort désiré | **Pieds** en métallique | Dans la version relax, le modèle est équipé d'un mécanisme combiné avec mouvement du dossier et du repose-pieds, disponible uniquement dans la version électrique avec commande positionnée sur le côté extérieur du canapé | **Les assises centrales** ayant mécanique relax sont aussi équipées de commande située sur la partie latérale de l'assise



Profondità seduta : 57 cm
 Altezza seduta: 47 cm



Relax elettrico per
 seduta opzionale



Tutti gli elementi, sia fissi che con meccanismo relax sono modulari ed assemblabili tra di loro per mezzo di appositi agganci a baionetta.
 All the elements, both fixed and with relax mechanism are modular and assembled by means of special bayonet hooks.
 Tous les éléments, à la fois fixes et avec mécanisme de relaxation sont modulaires et assemblables par des crochets à baïonnette.



Latina

Scheda Tecnica

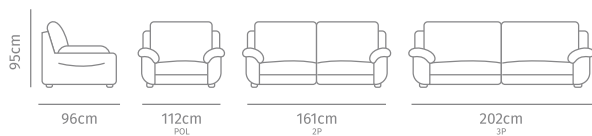
Struttura di faggio, abete, multistrato e truciolare ricoperto di poliuretano espanso | **Sistema di molleggio** con cinghie elastiche ad alta resistenza | **Imbottitura seduta** in poliuretano espanso, densità 30 kg/mc, ricoperto con termofalda di dacron autoestingente | **Imbottitura spalliera** in fibra di poliestere siliconata | **Imbottitura bracciolo** in fibra di poliestere siliconata | **Rivestimento** in pelle, tessuto o in microfibra | **Sforerabilità** non possibile | **Piedi** in plastica

Features

Frame: pinewood, beechwood, multilayer and plywood covered with polyurethane foam | **Spring system:** elastic webbing. **Seat padding:** polyurethane foam, with a density of 30 kg/m³ and are covered with a self-extinguishing dacron thermofoil | **Back padding:** back cushions in synthetic fiberfill. **Arm interior:** back cushions in synthetic fiberfill | **Covering:** leather, fabric or micro. **Removability** not available | **Feet** in plastic

Fiche Technique

Structure: hêtre, sapin, panneaux multiplis et aggloméré, enrobage polyuréthane expansé | **Suspensions** sangles élastiques à haute résistance | **Rembourrage** assise en polyuréthane expansé, avec densité 30 kg/m³, recouvertes d'une couche de dacron auto-extinguible | **Rembourrage dossier** en fibre de polyester siliconée creuse | **Rembourrage accoudoir** en fibre de polyester siliconée creuse | **Revêtement** en cuir, tissu ou microfibre | **Parties déhoussables** non déhoussable | **Pieds** en plastique





Lea

Scheda Tecnica

Struttura di faggio, abete, multistrato e truciolare ricoperto di poliuretano espanso | **Sistema di molleggio** con cinghie elastiche ad alta resistenza | **Imbottitura seduta** in poliuretano espanso, densità 35 kg/mc, ricoperto con termofalda di dacron autoestinguente | **Imbottitura spalliera** in poliuretano espanso, densità 23 kg/mc, ricoperto con termofalda di dacron autoestinguente | **Imbottitura bracciolo** in poliuretano espanso a densità, densità 25 kg/mc, ricoperto con termofalda di dacron autoestinguente | **Rivestimento** in pelle, tessuto o in microfibra | **Sforerabilità** non possibile | **Poggiatesta** dotati di meccanismo manuale a cricchetto, reclinabili a seconda del comfort desiderato | **Piedi** in acciaio | Nella versione relax il modello è realizzato con meccanismo combinato con movimento schienale poggiapiedi, disponibile esclusivamente in versione elettrica con comando posizionato sul lato esterno del divano | **Sedute centrali** con meccanismo relax elettrico dotate di comandi posizionati sul fianco della seduta stessa

Features

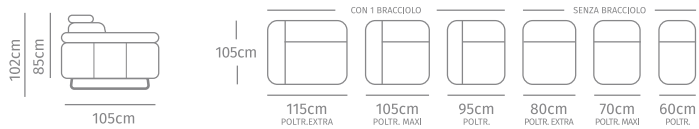
Frame: pinewood, beechwood, multilayer and plywood covered with polyurethane foam | **Spring system:** elastic webbing | **Seat padding:** polyurethane foam, with a density of 35 kg/m³ and are covered with a self-extinguishing dacron thermofoil | **Back padding:** polyurethane foam, with a density of 23 kg/m³ and are covered with a self-extinguishing dacron thermofoil | **Arm interior:** polyurethane foam, with a density of 25 kg/m³ and are covered with a self-extinguishing dacron thermofoil | **Covering:** leather, fabric or micro. **Removability** not available | **Headrest:** the headrests are equipped with a manual ratchet mechanism, reclining according to the desired comfort | **Feet** in metal | Dans la version relax, le modèle est équipé d'un mécanisme combiné avec mouvement du dossier et du repose-pieds, disponible uniquement dans la version électrique avec commande positionnée sur le côté extérieur du canapé | **Les assises centrales** ayant mécanique relax sont aussi équipées de commande située sur la partie latérale de l'assise.

Fiche Technique

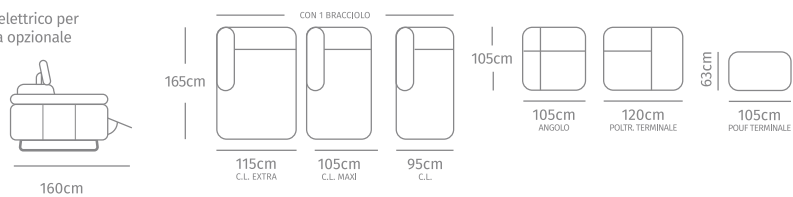
Structure: hêtre, sapin, panneaux multiplis et aggloméré, enrobage polyuréthane expansé | **Suspensions** sangles élastiques à haute résistance | **Rembourrage assise** en polyuréthane expansé, avec densité 35 kg/m³, recouvertes d'une couche de dacron auto-extinguible | **Rembourrage dossier** en polyuréthane expansé, avec densité 23 kg/m³, recouvertes d'une couche de dacron auto-extinguible | **Rembourrage accoudoir** en polyuréthane expansé, avec densité 25 kg/m³, recouvertes d'une couche de dacron auto-extinguible | **Revêtement** en cuir, tissu ou microfibre | **Parties déhoussables** non déhoussable | **Appuis-tête** sont équipés de mécanique manuelle à crémaillère permettant d'atteindre le confort désiré | **Pieds** en métallique | **Mécanisme:** dans la version relax, le modèle est équipé d'un mécanisme combiné avec mouvement du dossier et du repose-pieds, disponible uniquement dans la version électrique avec commande positionnée sur le côté extérieur du canapé | **Les assises centrales** ayant mécanique relax sont aussi équipées de commande située sur la partie latérale de l'assise.



Profondità seduta: 57 cm
Altezza seduta: 47 cm



Relax elettrico per
seduta opzionale



Tutti gli elementi, sia fissi che con meccanismo relax sono modulari ed assemblabili tra di loro per mezzo di appositi agganci a baionetta.
All the elements, both fixed and with relax mechanism are modular and assembled by means of special bayonet hooks.
Tous les éléments, à la fois fixes et avec mécanisme de relaxation sont modulaires et assemblables par des crochets à baïonnette.



Liegi

Scheda Tecnica

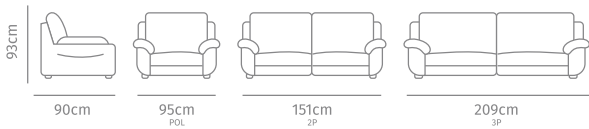
Struttura in legno e derivati con cinghie elastiche ad alta resistenza | **Sistema di molleggio** con cinghie elastiche | **Imbottitura seduta** in poliuretano espanso, densità 30 kg/mc, ricoperto con termofalda di dacron autoestinguente | **Imbottitura spalliera** in fibra di poliestere siliconata | **Imbottitura bracciolo** in poliuretano espanso a densità, densità 21 kg/mc, ricoperto con termofalda di dacron autoestinguente | **Rivestimento** in pelle, tessuto o in microfibra | **Sforerabilità** non possibile | **Piedi** in plastica

Features

Frame: pinewood, beechwood, multilayer and plywood covered with polyurethane foam | **Spring system:** elastic webbing. | **Seat padding:** polyurethane foam, with a density of 30 kg/m3 and are covered with a self-extinguishing dacron thermofoil | **Back padding:** back cushions in synthetic fiberfill. | **Arm interior:** polyurethane foam, with a density of 21 kg/m3 and are covered with a self-extinguishing dacron thermofoil | **Covering:** leather, fabric or micro | **Removability** not available | **Feet** in plastic

Fiche Technique

Structure: hêtre, sapin, panneaux multiplis et aggloméré, enrobage polyuréthane expansé. **Suspensions:** sangles élastiques à haute résistance | **Rembourrage assise** en polyuréthane expansé, avec densité 30 kg/m3, recouvertes d'une couche de dacron auto-extinguible | **Rembourrage dossier** en fibre de polyester siliconée creuse | **Rembourrage accoudoir** en polyuréthane expansé, avec densité 21 kg/m3, recouvertes d'une couche de dacron auto-extinguible | **Revêtement** en cuir, tissu ou microfibre | **Parties déhoussables** non déhoussable | **Pieds** en plastique





Miami

Scheda Tecnica

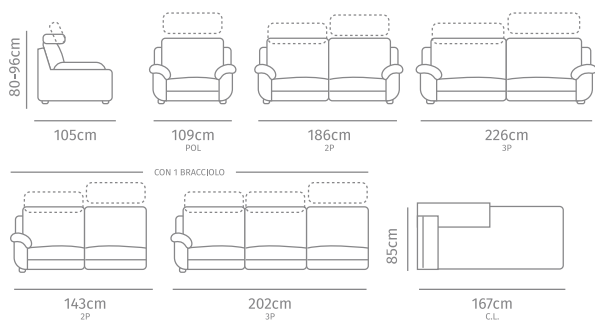
Struttura di faggio, abete, multistrato e truciolare ricoperto di poliuretano espanso | **Sistema di molleggio** con cinghie elastiche | **Imbottitura seduta** in poliuretano espanso, densità 30 kg/mc, ricoperto con termofalda di dacron autoestinguente | **Imbottitura spalliera** in poliuretano espanso, densità 21 kg/mc, ricoperto con termofalda di dacron autoestinguente | **Imbottitura bracciolo** in poliuretano espanso a densità, densità 25 kg/mc, ricoperto con termofalda di dacron autoestinguente | **Rivestimento** in pelle, tessuto o in microfibra | **Sforerabilità** non possibile | **Poggiatesta** dotati di meccanismo manuale a cricchetto, reclinabili a seconda del comfort desiderato | **Piedi** in acciaio

Features

Frame: pinewood, beechwood, multilayer and plywood covered with polyurethane foam | **Spring system:** elastic webbing | **Seat padding:** polyurethane foam, with a density of 30 kg/m3 and are covered with a self-extinguishing dacron thermofoil | **Back padding:** polyurethane foam, with a density of 21 kg/m3 and are covered with a self-extinguishing dacron thermofoil | **Arm interior:** polyurethane foam, with a density of 25 kg/m3 and are covered with a self-extinguishing dacron thermofoil | **Covering:** leather, fabric or micro | **Removability** not available | **Headrest:** the headrests are equipped with a manual ratchet mechanism, reclining according to the desired comfort | **Feet** in metal

Fiche Technique

Structure: hêtre, sapin, panneaux multiplis et aggloméré, enrobage polyuréthane expansé | **Suspensions sangles** élastiques à haute résistance | **Rembourrage assise** en polyuréthane expansé, avec densité 30 kg/m3, recouvertes d'une couche de dacron auto-extinguible | **Rembourrage dossier** en polyuréthane expansé, avec densité 21 kg/m3, recouvertes d'une couche de dacron auto-extinguible | **Rembourrage accoudoir** en polyuréthane expansé, avec densité 25 kg/m3, recouvertes d'une couche de dacron auto-extinguible | **Revêtement** en cuir, tissu ou microfibre | **Parties déhoussables** non déhoussable | **Appuis-tête** sont équipés de mécanique manuelle à crémaillère permettant d'atteindre le confort désiré | **Pieds** en métallique





Milano

Scheda Tecnica

Struttura in legno e derivati con cinghie elastiche ad alta resistenza | Sistema di molleggio con cinghie elastiche | Imbottitura seduta in poliuretano espanso, densità 35 kg/mc, ricoperto con termofalda di dacron autoestinguente | Imbottitura spalliera in fibra di poliestere siliconata | Imbottitura bracciolo in poliuretano espanso a densità, densità 23 kg/mc, ricoperto con termofalda di dacron autoestinguente | Rivestimento in pelle, tessuto o in microfibra | Sforerabilità non possibile | Piedi in plastica | Nella versione relax il modello è realizzato con meccanismo combinato con movimento schienale poggiatesta, disponibile in versione elettrica o manuale con comando posizionato sul lato esterno del divano | Le sedute centrali con meccanismo relax elettrico sono dotate di comandi posizionati sul fianco della seduta stessa

Features

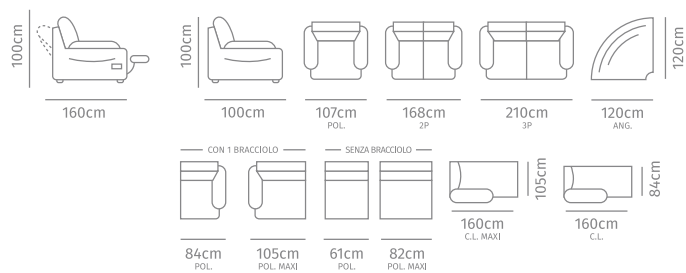
Frame: pinewood, beechwood, multilayer and plywood covered with polyurethane foam | Spring system: elastic webbing | Seat padding: polyurethane foam, with a density of 35 kg/m3 and are covered with a self-extinguishing dacron thermofoil | Back padding: back cushions in synthetic fiberfill | Arm interior: polyurethane foam, with a density of 23 kg/m3 and are covered with a self-extinguishing dacron thermofoil | Covering: leather, fabric or micro | Removability not available | Feet in plastic | In the relax version the model has a combined mechanism with backrest and footrest movement, available in the electric or manual version, with control positioned on the external side of the sofa | The central seats with electric relax mechanism are equipped with touch controls positioned on the side of the seat itself

Fiche Technique

Structure: hêtre, sapin, panneaux multiplis et aggloméré, enrobage polyuréthane expansé | Suspensions: sangles élastiques à haute résistance | Rembourrage assise en polyuréthane expansé, avec densité 35 kg/m3, recouvertes d'une couche de dacron auto-extinguible | Rembourrage dossier en fibre de polyester siliconée creuse | Rembourrage accoudoir en polyuréthane expansé, avec densité 23 kg/m3, recouvertes d'une couche de dacron auto-extinguible | Revêtement en cuir, tissu ou microfibre. Parties déhoussables non déhoussable | Pieds en plastique | Dans la version relax, le modèle est équipé d'un mécanisme combiné avec mouvement du dossier et du repose-pieds, disponible dans la version électrique ou manuel, avec commande positionnée sur le côté extérieur du canapé | Les assises centrales ayant mécanisme relax sont aussi équipées de commande située sur la partie latérale de l'assise



Relax manuale
o elettrico



Tutti gli elementi, sia fissi che con meccanismo relax sono modulari ed assemblabili tra di loro per mezzo di appositi agganci a baionetta.
All the elements, both fixed and with relax mechanism are modular and assembled by means of special bayonet hooks.
Tous les éléments, à la fois fixes et avec mécanisme de relaxation sont modulaires et assemblables par des crochets à baionnette.



Ninfea

Scheda Tecnica

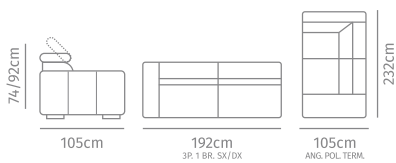
Struttura di faggio, abete, multistrato e truciolare ricoperto di poliuretano espanso | **Sistema di molleggio** con cinghie elastiche | **Imbottitura seduta** in poliuretano espanso, densità 35 kg/mc, ricoperto con termofalda di dacron autoestinguente | **Imbottitura spalliera** in poliuretano espanso, densità 21 kg/mc, ricoperto con termofalda di dacron autoestinguente | **Imbottitura bracciolo** in poliuretano espanso a densità, densità 25 kg/mc, ricoperto con termofalda di dacron autoestinguente | **Rivestimento** in pelle, tessuto o in microfibra | **Sforerabilità** non possibile | **Poggiatesta** dotati di meccanismo manuale a cricchetto, reclinabili a seconda del comfort desiderato | **Piedi** in acciaio

Features

Frame: pinewood, beechwood, multilayer and plywood covered with polyurethane foam | **Spring system:** elastic webbing | **Seat padding:** polyurethane foam, with a density of 35 kg/m3 and are covered with a self-extinguishing dacron thermofoil | **Back padding:** polyurethane foam, with a density of 21 kg/m3 and are covered with a self-extinguishing dacron thermofoil | **Arm interior:** polyurethane foam, with a density of 25 kg/m3 and are covered with a self-extinguishing dacron thermofoil | **Covering:** leather, fabric or micro | **Removability** not available | **Headrest:** the headrests are equipped with a manual ratchet mechanism, reclining according to the desired comfort | **Feet** in metal

Fiche Technique

Structure: hêtre, sapin, panneaux multiplis et aggloméré, enrobage polyuréthane expansé | **Suspensions sangles** élastiques à haute résistance | **Rembourrage assise** en polyuréthane expansé, avec densité 35 kg/m3, recouvertes d'une couche de dacron auto-extinguible | **Rembourrage dossier** en polyuréthane expansé, avec densité 21 kg/m3, recouvertes d'une couche de dacron auto-extinguible | **Rembourrage accouider** en polyuréthane expansé, avec densité 25 kg/m3, recouvertes d'une couche de dacron auto-extinguible | **Revêtement** en cuir, tissu ou microfibre | **Parties déhoussables** non déhoussable | **Appuis-tête:** sont équipé de mécanique manuelle à crémaillère permettant d'atteindre le confort désiré. | **Pieds** en métallique





Oasi

Scheda Tecnica

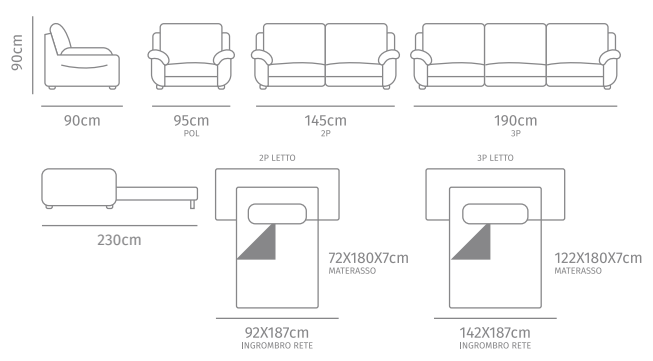
Struttura di faggio, abete, multistrato e truciolare ricoperto di poliuretano espanso | **Sistema di molleggio** con cinghie elastiche ad alta resistenza | **Imbottitura seduta** in poliuretano espanso, densità 30 kg/mc, ricoperto con termofalda di dacron autoestingente | **Imbottitura spalliera** in fibra di poliestere siliconata | **Imbottitura bracciolo** in poliuretano espanso a densità, densità 21 kg/mc, ricoperto con termofalda di dacron autoestingente | **Rivestimento** in pelle, tessuto o in microfibra. **Sforerabilità** non possibile | **Piedi** in plastica | **Versione letto** disponibile con rete a tre pieghe in versione elettrosaldata o doghe in legno, con materasso H 7cm in poliuretano espanso

Features

Frame: pinewood, beechwood, multilayer and plywood covered with polyurethane foam | **Spring system:** elastic webbing | **Seat padding:** polyurethane foam, with a density of 30 kg/m³ and are covered with a self-extinguishing dacron thermofoil | **Back padding:** back cushions in synthetic fiberfill | **Arm interior:** polyurethane foam, with a density of 21 kg/m³ and are covered with a self-extinguishing dacron thermofoil | **Covering:** leather, fabric or micro | **Removability** not available | **Feet** in plastic | **Bed version:** electro-welded bed frame 3 folds or wood slats with mattress 7 cm high in polyurethane foam

Fiche Technique

Structure: hêtre, sapin, panneaux multiplis et aggloméré, enrobage polyuréthane expansé | **Suspensions sangles** élastiques à haute résistance | **Rembourrage assise** en polyuréthane expansé, avec densité 30 kg/m³, recouvertes d'une couche de dacron auto-extinguible | **Rembourrage dossier** en fibre de polyester siliconée creuse | **Rembourrage accoudoir** en polyuréthane expansé, avec densité 21 kg/m³, recouvertes d'une couche de dacron auto-extinguible | **Revêtement** en cuir, tissu ou microfibre | **Parties déhoussables:** non déhoussable | **Pieds** en plastique | **Eléments avec le lit convertible** disponible avec sommier à trois temps d'ouverture en version électriquement soudé ou avec lattes en bois de hêtre avec matelas hauteur 7 cm en polyuréthane expansé





Praga

Scheda Tecnica

Struttura di faggio, abete, multistrato e truciolare ricoperto di poliuretano espanso | **Sistema di molleggio** con cinghie elastiche ad alta resistenza | **Imbottitura seduta** in poliuretano espanso, densità 35 kg/mc, ricoperto con termofalda di dacron autoestinguente | **Imbottitura spalliera** in poliuretano espanso, densità 23 kg/mc, ricoperto con termofalda di dacron autoestinguente | **Imbottitura bracciolo** in poliuretano espanso a densità, densità 25 kg/mc, ricoperto con termofalda di dacron autoestinguente | **Rivestimento** in pelle, tessuto o in microfibra | **Sforerabilità** non possibile | **Poggiatesta** dotati di meccanismo manuale a cricchetto, reclinabili a seconda del comfort desiderato | **Piedi** in acciaio | Nella versione relax il modello è realizzato con meccanismo combinato con movimento schienale poggiatesta, disponibile esclusivamente in versione elettrica con comando posizionato sul lato esterno del divano | **Sedute centrali** con meccanismo relax elettrico dotate di comandi posizionati sul fianco della seduta stessa

Features

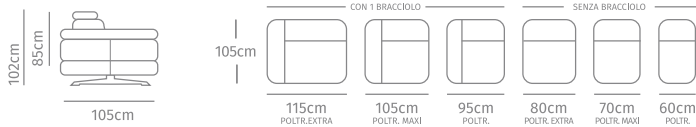
Frame: pinewood, beechwood, multilayer and plywood covered with polyurethane foam | **Spring system:** elastic webbing. **Seat padding:** they are made of polyurethane foam, with a density of 35 kg/m³ and are covered with a self-extinguishing dacron thermofoil | **Back padding:** they are made of polyurethane foam, with a density of 23 kg/m³ and are covered with a self-extinguishing dacron thermofoil | **Back padding:** they are made of polyurethane foam, with a density of 23 kg/m³ and are covered with a self-extinguishing dacron thermofoil | **Arm interior:** they are made of polyurethane foam, with a density of 25 kg/m³ and are covered with a self-extinguishing dacron thermofoil | **Covering:** leather, fabric or micro | **Removability** not available. | **The headrests** are equipped with a manual ratchet mechanism, reclining according to the desired comfort | **Feet** in metal | In the relax version the model has a combined mechanism with backrest and footrest movement, available only in the electric version with control positioned on the external side of the sofa | **The central seats** with electric relax mechanism are equipped with touch controls positioned on the side of the seat itself

Fiche Technique

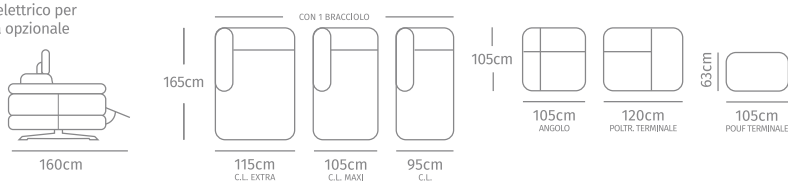
Structure: hêtre, sapin, panneaux multiplis et aggloméré, enrobage polyuréthane expansé | **Suspensions** sangles élastiques à haute résistance | **Rembourrage assise** en polyuréthane expansé, avec densité 35 kg/m³, recouvertes d'une couche de dacron auto-extinguible | **Rembourrage accoudoir** en polyuréthane expansé, avec densité 25 kg/m³, recouvertes d'une couche de dacron auto-extinguible | **Revêtement** en cuir, tissu ou microfibre | **Parties déhoussables** non déhoussable | **Appuis-tête** sont équipés de mécanique manuelle à crémaillère permettant d'atteindre le confort désiré | **Pieds** en métallique | Dans la version relax, le modèle est équipé d'un mécanisme combiné avec mouvement du dossier et du repose-pieds, disponible uniquement dans la version électrique avec commande positionnée sur le côté extérieur du canapé | **Les assises centrales** ayant mécanique relax sont aussi équipées de commande située sur la partie latérale de l'assise



Profondità seduta: 57 cm
 Altezza seduta: 47 cm



Relax elettrico per
 seduta opzionale



Tutti gli elementi, sia fissi che con meccanismo relax sono modulari ed assemblabili tra di loro per mezzo di appositi agganci a baionetta.
 All the elements, both fixed and with relax mechanism are modular and assembled by means of special bayonet hooks.
 Tous les éléments, à la fois fixes et avec mécanisme de relaxation sont modulaires et assemblables par des crochets à baïonnette.



Soleil

Scheda Tecnica

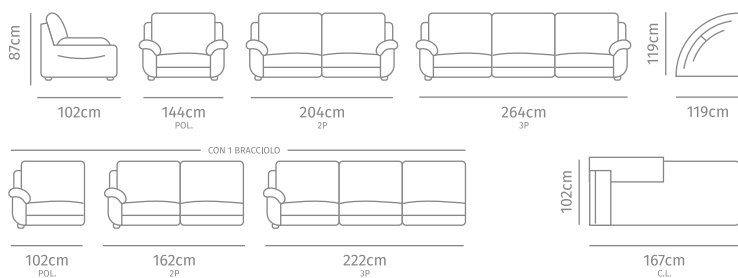
Struttura di faggio, abete, multistrato e truciolare ricoperto di poliuretano espanso | **Sistema di molleggio** con cinghie elastiche | **Imbottitura seduta** in poliuretano espanso, densità 35 kg/mc, ricoperto con termofalda di dacron autoestinguente | **Imbottitura spalliera** in poliuretano espanso, densità 23 kg/mc, ricoperto con termofalda di dacron autoestinguente | **Imbottitura bracciolo** in poliuretano espanso a densità, densità 25 kg/mc, ricoperto con termofalda di dacron autoestinguente | **Rivestimento** in pelle, tessuto o in microfibra | **Sforerabilità** non possibile | **Piedi** in acciaio

Features

Frame: pinewood, beechwood, multilayer and plywood covered with polyurethane foam | **Spring system:** elastic webbing | **Seat padding:** polyurethane foam, with a density of 35 kg/m3 and are covered with a self-extinguishing dacron thermofoil | **Back padding:** polyurethane foam, with a density of 23 kg/m3 and are covered with a self-extinguishing dacron thermofoil | **Arm interior:** polyurethane foam, with a density of 25 kg/m3 and are covered with a self-extinguishing dacron thermofoil | **Covering:** leather, fabric or micro | **Removability** not available | **Feet** in metal

Fiche Technique

Structure: hêtre, sapin, panneaux multiplis et aggloméré, enrobage polyuréthane expansé | **Suspensions sangles** élastiques à haute résistance | **Rembourrage assise** en polyuréthane expansé, avec densité 35 kg/m3, recouvertes d'une couche de dacron auto-extinguible | **Rembourrage dossier** en polyuréthane expansé, avec densité 23 kg/m3, recouvertes d'une couche de dacron auto-extinguible | **Rembourrage accoudoir** en polyuréthane expansé, avec densité 25 kg/m3, recouvertes d'une couche de dacron auto-extinguible | **Revêtement** en cuir, tissu ou microfibre | **Parties déhoussables** non déhoussable | **Pieds** en métallique





Tiffany

Scheda Tecnica

Struttura di faggio, abete, multistrato e truciolare ricoperto di poliuretano espanso | **Sistema di molleggio** con cinghie elastiche ad alta resistenza | **Imbottitura seduta** in poliuretano espanso, densità 35 kg/mc, ricoperto con termofalda di dacron autoestinguente | **Imbottitura spalliera** in poliuretano espanso, densità 21 kg/mc, ricoperto con termofalda di dacron autoestinguente | **Imbottitura bracciolo** in poliuretano espanso a densità, densità 30 kg/mc, ricoperto con termofalda di dacron autoestinguente | **Rivestimento** in pelle, tessuto o in microfibra non sfoderabile | **Poggiatesta e bracciolo** dotati di meccanismo manuale a cricchetto, reclinabili a seconda del comfort desiderato | **Piedi** in acciaio | **Meccanismo relax** disponibile esclusivamente nella versione elettrica con doppio motore, schienale e poggiatesta reclinabile e poggiatesta elettrico rialzato e ribassato, con comando posizionato sul lato della seduta stessa

Features

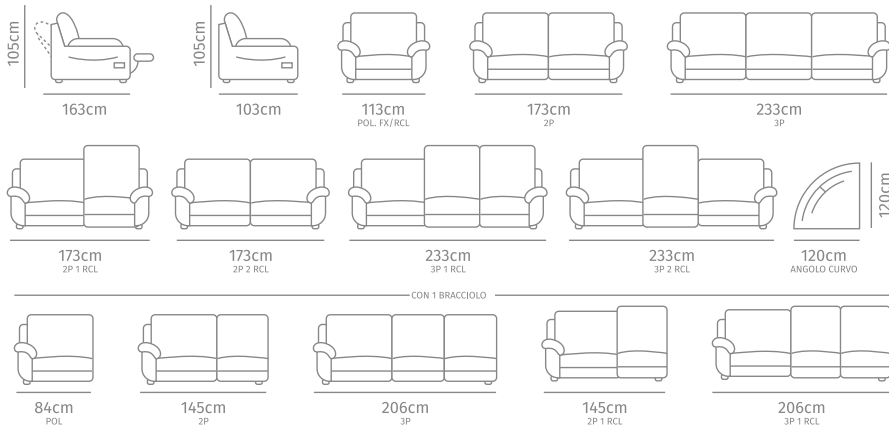
Frame: pinewood, beechwood, multilayer and plywood covered with polyurethane foam | **Spring system:** elastic webbing | **Seat padding:** polyurethane foam, with a density of 35 kg/m³ and are covered with a self-extinguishing dacron thermofoil | **Back padding:** polyurethane foam, with a density of 21 kg/m³ and are covered with a self-extinguishing dacron thermofoil | **Arm interior:** polyurethane foam, with a density of 30 kg/m³ and are covered with a self-extinguishing dacron thermofoil | **Covering:** leather, fabric or micro | **Removability** not available | **The headrests** are equipped with a manual ratchet mechanism, reclining according to the desired comfort | **Feet** in metal | **Relax mechanism** available exclusively in the electric version with double motor, backrest and reclining footrest and electric headrest raised and lowered, with control positioned on the side of the seat itself

Fiche Technique

Structure: hêtre, sapin, panneaux multiplis et aggloméré, enrobage polyuréthane expansé | **Suspensions sangles** élastiques à haute résistance | **Rembouillage assise** en polyuréthane expansé, avec densité 35 kg/m³, recouvertes d'une couche de dacron auto-extinguible | **Rembouillage dossier** en polyuréthane expansé, avec densité 21 kg/m³, recouvertes d'une couche de dacron auto-extinguible | **Rembouillage accoudoir** en polyuréthane expansé, avec densité 30 kg/m³, recouvertes d'une couche de dacron auto-extinguible | **Revêtement** en cuir, tissu ou microfibra | **Parties déhoussables** non déhoussable | **Appuis-tête** et accoudoir sont équipés de mécanique manuelle à crémaillère permettant d'atteindre le confort désiré | **Pieds** en métallique | **Mécanisme relax** disponible exclusivement dans la version électrique avec double moteur, dossier et repose-pieds inclinable et appui-tête électrique relevé et abaissé, avec commande positionnée sur le côté de l'assise



Relax manuale
o elettrico





Toronto

Scheda Tecnica

Struttura di faggio, abete, multistrato e truciolare ricoperto di poliuretano espanso | **Sistema di molleggio** con cinghie elastiche ad alta resistenza | **Imbottitura seduta** in poliuretano espanso, densità 35 kg/mc, ricoperto con termofalda di dacron autoestinguente | **Imbottitura spalliera** in poliuretano espanso, densità 21 kg/mc, ricoperto con termofalda di dacron autoestinguente | **Imbottitura bracciolo** in poliuretano espanso a densità, densità 30 kg/mc, ricoperto con termofalda di dacron autoestinguente | **Rivestimento** in pelle, tessuto o in microfibra non sfoderabile | **Poggiatesta e bracciolo** dotati di meccanismo manuale a cricchetto, reclinabili a seconda del comfort desiderato | **Piedi** in acciaio | **Meccanismo relax** disponibile esclusivamente nella versione elettrica con doppio motore, schienale e poggiatesta reclinabile e poggiatesta elettrico rialzato e ribassato, con comando posizionato sul lato della seduta stessa

Features

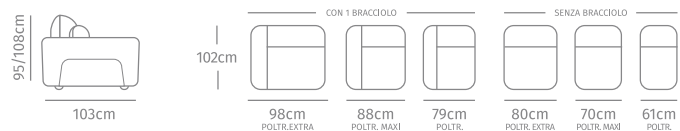
Frame: pinewood, beechwood, multilayer and plywood covered with polyurethane foam | **Spring system:** elastic webbing | **Seat padding:** polyurethane foam, with a density of 35 kg/m3 and are covered with a self-extinguishing dacron thermofoil | **Back padding:** polyurethane foam, with a density of 21 kg/m3 and are covered with a self-extinguishing dacron thermofoil | **Arm interior:** polyurethane foam, with a density of 30 kg/m3 and are covered with a self-extinguishing dacron thermofoil | **Covering:** leather, fabric or micro | **Removability** not available | **The headrests** are equipped with a manual ratchet mechanism, reclining according to the desired comfort | **Feet** in metal | **Relax mechanism** available exclusively in the electric version with double motor, backrest and reclining footrest and electric headrest raised and lowered, with control positioned on the side of the seat itself

Fiche Technique

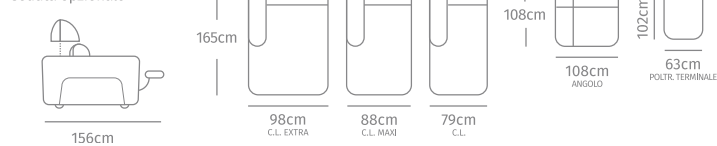
Structure: hetre, sapin, panneaux multiples et aggloméré, enrobage polyuréthane expansé | **Suspensions sangles** élastiques à haute résistance | **Rembouillage assise** en polyuréthane expansé, avec densité 35 kg/m3, recouvertes d'une couche de dacron auto-extinguible | **Rembouillage dossier** en polyuréthane expansé, avec densité 21 kg/m3, recouvertes d'une couche de dacron auto-extinguible | **Rembouillage accoudoir** en polyuréthane expansé, avec densité 30 kg/m3, recouvertes d'une couche de dacron auto-extinguible | **Revêtement** en cuir, tissu ou microfibre | **Parties déhoussables** non déhoussable | **Appuis-tête** et accoudoir sont équipés de mécanique manuelle à crémaillère permettant d'atteindre le confort désiré | **Pieds** en métallique | **Mécanisme relax** disponible exclusivement dans la version électrique avec double moteur, dossier et repose-pieds inclinable et appui-tête électrique relevé et abaissé, avec commande positionnée sur le côté de l'assise



Profondità seduta : 57 cm
Altezza seduta: 47 cm



Relax elettrico per
seduta opzionale



Tutti gli elementi, sia fissi che con meccanismo relax sono modulari ed assemblabili tra di loro per mezzo di appositi agganci a baionetta.
All the elements, both fixed and with relax mechanism are modular and assembled by means of special bayonet hooks.
Tous les éléments, à la fois fixes et avec mécanisme de relaxation sont modulaires et assemblables par des crochets à baionnette.



Trieste

Scheda Tecnica

Struttura in legno e derivati con cinghie elastiche ad alta resistenza | Sistema di molleggio con cinghie elastiche. Imbottitura Seduta in poliuretano espanso, densità 35 kg/mc, ricoperto con termofalda di dacron autoestinguente | Imbottitura spalliera in fibra di poliestere siliconata | Imbottitura bracciolo in poliuretano espanso a densità, densità 30 kg/mc, ricoperto con termofalda di dacron autoestinguente | Rivestimento in pelle, tessuto o in microfibra | Sfoderabilità non possibile | Piedi in plastica | Nella versione relax il modello è realizzato con meccanismo combinato con movimento schienale poggiatesta, disponibile in versione elettrica o manuale con comando posizionato sul lato esterno del divano | Sedute centrali con meccanismo relax elettrico dotate di comandi posizionati sul fianco della seduta stessa

Features

Frame: pinewood, beechwood, multilayer and plywood covered with polyurethane foam | Spring system: elastic webbing | Seat padding: polyurethane foam, with a density of 35 kg/m3 and are covered with a self-extinguishing dacron thermofoil | Back padding: back cushions in synthetic fiberfill | Arm interior: polyurethane foam, with a density of 30 kg/m3 and are covered with a self-extinguishing dacron thermofoil | Covering: leather, fabric or micro | Removability not available | Feet in plastic | In the relax version the model has a combined mechanism with backrest and footrest movement, available in the electric or manual version, with control positioned on the external side of the sofa | The central seats with electric relax mechanism are equipped with touch controls positioned on the side of the seat itself

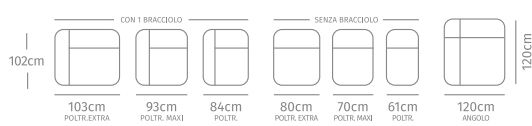
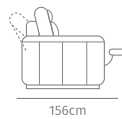
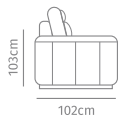
Fiche Technique

Structure: hêtre, sapin, panneaux multiplis et aggloméré, enrobage polyuréthane expansé | Suspensions sangles élastiques à haute résistance | Rembourrage assise en polyuréthane expansé, avec densité 35 kg/m3, recouvertes d'une couche de dacron auto-extinguible | Rembourrage dossier en fibre de polyester siliconée creuse | Rembourrage accoudoir en polyuréthane expansé, avec densité 30 kg/m3, recouvertes d'une couche de dacron auto-extinguible | Revêtement en cuir, tissu ou microfibre. Parties déhoussables : non déhoussable | Pieds en plastique | Dans la version relax, le modèle est équipé d'un mécanisme combiné avec mouvement du dossier et du repose-pieds, disponible dans la version électrique ou manuel, avec commande positionnée sur le côté extérieur du canapé | Les assises centrales ayant mécanisme relax sont aussi équipées de commande située sur la partie latérale de l'assise



Profondità seduta : 55 cm
Altezza seduta: 47 cm

Relax elettrico per
seduta opzionale



Tutti gli elementi, sia fissi che con meccanismo relax sono modulari ed assemblabili tra di loro per mezzo di appositi agganci a baionetta.
All the elements, both fixed and with relax mechanism are modular and assembled by means of special bayonet hooks.
Tous les éléments, à la fois fixes et avec mécanisme de relaxation sont modulaires et assemblables par des crochets à baionnette.



Venezia letto

Scheda Tecnica

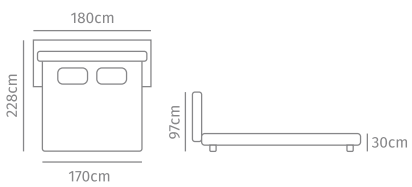
Struttura in legno e derivati | **Piedi** in legno | **Rivestimento** in pelle | **Imbottitura** in poliuretano espanso a densità differenziata | Per gli amanti dello stile classico senza tempo vi proponiamo letto matrimoniale rivestito in pelli pregiate e anche in ecopelle | **Testiera** imbottita con lavorazione capitonè, realizzata completamente a mano, con bottoni rivestiti dello stesso materiale o a richiesta con bottoni in Swarovski | Disponibile in versione con box contenitore

Features

Wooden **structure** and its derivatives | **Wooden legs** | **Covering** in leather | **Padding** in polyurethane foam with variable density | We recommend a fine leather or eco/ leather double bed to those who prefer a classic modern style | **Capitoné** upholstered headboard completely handmade, with leather - covered buttons or, on demand, Swarovski application | Available with storage base

Fiche Technique

Structure en bois et dérivés | **Pieds** en bois | **Revêtement** en cuir | **Rembourrage** en polyuréthane expansé de densité différentes | Pour les amateurs du style classique et sans temps, nous proposons un lit habillé en cuir de haute qualité et ecopelle | **Tête** rembourrée avec un travail capitonné, tout à fait à la main, avec boutons revêtus du même matériel ou sur demande avec boutons en Swarovski | Disponible avec base à coffre





Wiston

Scheda Tecnica

Struttura in legno e derivati con cinghie elastiche ad alta resistenza | Sistema di molleggio con cinghie elastiche. Imbottitura seduta in poliuretano espanso, densità 35 kg/mc, ricoperto con termofalda di dacron autoestinguente | Imbottitura spalliera in fibra di poliestere siliconata | Imbottitura bracciolo in poliuretano espanso a densità, densità 21 kg/mc, ricoperto con termofalda di dacron autoestinguente | Rivestimento in pelle, tessuto o in microfibra | Sfoderabilità non possibile | Piedi in plastica | Nella versione relax il modello è realizzato con meccanismo combinato con movimento schienale poggiatesta, disponibile in versione elettrica o manuale con comando posizionato sul lato esterno del divano

Features

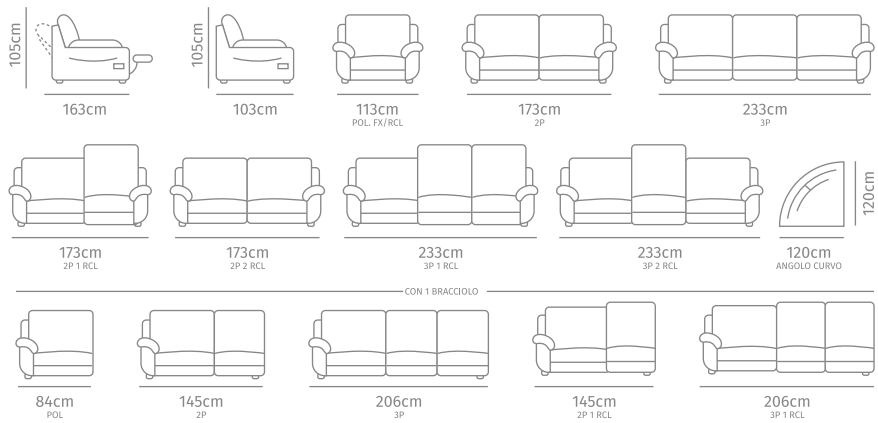
Frame: pinewood, beechwood, multilayer and plywood covered with polyurethane foam | Spring system: elastic webbing | Seat padding: polyurethane foam, with a density of 35 kg/m³ and are covered with a self-extinguishing dacron thermofoil | Back padding: back cushions in synthetic fiberfill | Arm interior: polyurethane foam, with a density of 21 kg/m³ and are covered with a self-extinguishing dacron thermofoil | Covering: leather, fabric or micro | Removability not available | Feet in plastic | In the relax version the model has a combined mechanism with backrest and footrest movement, available in the electric or manual version, with control positioned on the external side of the sofa

Fiche Technique

Structure: hêtre, sapin, panneaux multiplis et aggloméré, enrobage polyuréthane expansé. Suspensions sangles élastiques à haute résistance. Rembourrage assise en polyuréthane expansé, avec densité 35 kg/m³, recouvertes d'une couche de dacron auto-extinguible. Rembourrage dossier en fibre de polyester siliconée creuse. Rembourrage accoudoir en polyuréthane expansé, avec densité 21 kg/m³, recouvertes d'une couche de dacron auto-extinguible. Revêtement en cuir, tissu ou microfibre. Parties déhoussables non déhoussable. Pieds en plastique. Dans la version relax, le modèle est équipé d'un mécanisme combiné avec mouvement du dossier et du repose-pieds, disponible dans la version électrique o manuel, avec commande positionnée sur le côté extérieur du canapé.



Relax manuale
o elettrico



Boston

Scheda Tecnica

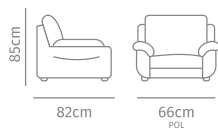
Struttura di faggio, abete, multistrato e truciolare ricoperto di poliuretano espanso | **Sistema di molleggio** con cinghie elastiche | **Imbottitura** in poliuretano espanso a densità differenziata, ricoperta con termofalda di dacron autoestinguente | **Rivestimento** in pelle, tessuto o in microfibra non sfoderabile | **Piedi** in acciaio

Features

Frame: pinewood, beechwood, multilayer and plywood covered with polyurethane foam | **Spring system:** elastic webbing | **Padding** are made of differentiated density polyurethane foam, covered with a self-extinguishing dacron thermofoil | **Covering:** leather, fabric or micro not available | **Feet** in metal

Fiche Technique

Structure: hetre, sapin, panneaux multiplis et aggloméré, enrobage polyuréthane expansé | **Suspensions** sangles élastiques à haute résistance | **Rembourrage** en mousse de polyuréthane à densité différenciée, recouvertes d'une couche de dacron auto-extinguible | **Revêtement** en cuir, tissu ou microfibre non déhoussable | **Pieds** en métallique



Cancun

Scheda Tecnica

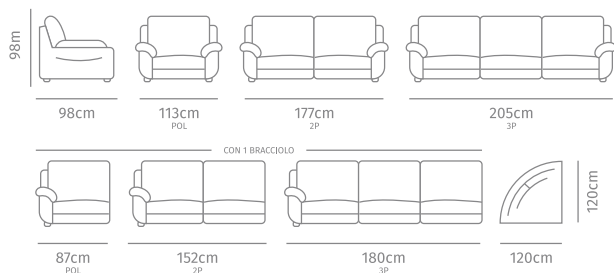
Struttura di faggio, abete, multistrato e truciolare ricoperto di poliuretano espanso | **Sistema di molleggio** con cinghie elastiche. **Imbottitura seduta** in poliuretano espanso, densità 35 kg/mc, ricoperto con termofalda di dacron autoestinguente | **Imbottitura spalliera** in poliuretano espanso, densità 21 kg/mc, ricoperto con termofalda di dacron autoestinguente | **Imbottitura bracciolo** in poliuretano espanso a densità, densità 21 kg/mc, ricoperto con termofalda di dacron autoestinguente | **Rivestimento** in pelle, tessuto o in microfibra | **Sforerabilità:** cuscini di seduta e spalliera amovibili | Non sfoderabile | **Piedi** in legno

Features

Frame: pinewood, beechwood, multilayer and plywood covered with polyurethane foam | **Spring system:** elastic webbing | **Seat padding:** polyurethane foam, with a density of 35 kg/m³ and are covered with a self-extinguishing dacron thermofoil | **Back padding:** polyurethane foam, with a density of 21 kg/m³ and are covered with a self-extinguishing dacron thermofoil | **Arm interior:** they are made of polyurethane foam, with a density of 21 kg/m³ and are covered with a self-extinguishing dacron thermofoil | **Covering:** leather, fabric or micro | **Removability:** removable seat and back cushions | Not removable covers | **Feet** in wooden

Fiche Technique

Structure: hêtre, sapin, panneaux multiplis et aggloméré, enrobage polyuréthane expansé | **Suspensions** sangles élastiques à haute résistance | **Rembourrage assise** en polyuréthane expansé, avec densité 35 kg/m³, recouvertes d'une couche de dacron auto-extinguible | **Rembourrage dossier** en polyuréthane expansé, avec densité 21 kg/m³, recouvertes d'une couche de dacron auto-extinguible | **Rembourrage accoudoir** en polyuréthane expansé, avec densité 21 kg/m³, recouvertes d'une couche de dacron auto-extinguible | **Revêtement** en cuir, tissu ou microfibra | **Parties déhoussables:** coussins d'assise et du dossier amovibles | Non déhoussable | **Pieds** en bois



Chesterina

Scheda Tecnica

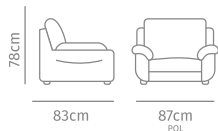
Struttura di faggio, abete, multistrato e truciolare ricoperto di poliuretano espanso | **Sistema di molleggio** con cinghie elastiche | **Imbottitura** in poliuretano espanso a densità differenziata, ricoperta con termofalda di dacron autoestinguente | **Rivestimento** in pelle | **Piedi** in legno

Features

Frame: pinewood, beechwood, multilayer and plywood covered with polyurethane foam | **Spring system:** elastic webbing | **Padding** are made of differentiated density polyurethane foam, covered with a self-extinguishing dacron thermofoil | **Covering:** leather, fabric or micro not available | **Feet** in wooden

Fiche Technique

Structure: hêtre, sapin, panneaux multiplis et aggloméré, enrobage polyuréthane expansé | **Suspension** sangles élastiques à haute résistance | **Rembouillage** en mousse de polyuréthane à densité différenciée, recouvertes d'une couche de dacron auto-extinguible | **Revêtement** en cuir | **Pieds** en bois



Like

Scheda Tecnica

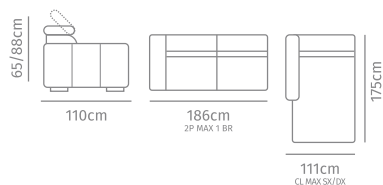
Struttura di faggio, abete, multistrato e truciolare ricoperto di poliuretano espanso | **Sistema di molleggio** con cinghie elastiche | **Imbottitura seduta** in poliuretano espanso, densità 35 kg/mc, ricoperto con termofalda di dacron autoestinguente | **Imbottitura spalliera** in poliuretano espanso, densità 21 kg/mc, ricoperto con termofalda di dacron autoestinguente | **Imbottitura bracciolo** in poliuretano espanso a densità, densità 25 kg/mc, ricoperto con termofalda di dacron autoestinguente | **Rivestimento** in pelle, tessuto o in microfibra | **Sforerabilità** non possibile | **Poggiatesta** regolabili con meccanismo a cricchetto | **Piedi** in acciaio

Features

Frame: pinewood, beechwood, multilayer and plywood covered with polyurethane foam | **Spring system:** elastic webbing | **Seat padding:** polyurethane foam, with a density of 35 kg/m³ and are covered with a self-extinguishing dacron thermofoil | **Back padding:** polyurethane foam, with a density of 21 kg/m³ and are covered with a self-extinguishing dacron thermofoil | **Arm interior:** polyurethane foam, with a density of 25 kg/m³ and are covered with a self-extinguishing dacron thermofoil | **Covering:** leather, fabric or micro | **Removability** not available | **Headrest:** the headrests are equipped with a manual ratchet mechanism, reclining according to the desired comfort | **Feet** in metal

Fiche Technique

Structure: hetre, sapin, panneaux multiplis et aggloméré, enrobage polyuréthane expansé | **Suspension** sangles élastiques à haute résistance | **Rembouillage assise** en polyuréthane expansé, avec densité 35 kg/m³, recouvertes d'une couche de dacron auto-extinguible | **Rembouillage dossier** en polyuréthane expansé, avec densité 21 kg/m³, recouvertes d'une couche de dacron auto-extinguible | **Rembouillage accoudoir** en polyuréthane expansé, avec densité 25 kg/m³, recouvertes d'une couche de dacron auto-extinguible | **Revêtement** en cuir, tissu ou microfibre. Parties déhoussables non déhoussable | **Appuis-tête:** sont équipé de mécanique manuelle à crémaillère permettant d'atteindre le confort désiré | **Pieds** en métallique



Luna

Scheda Tecnica

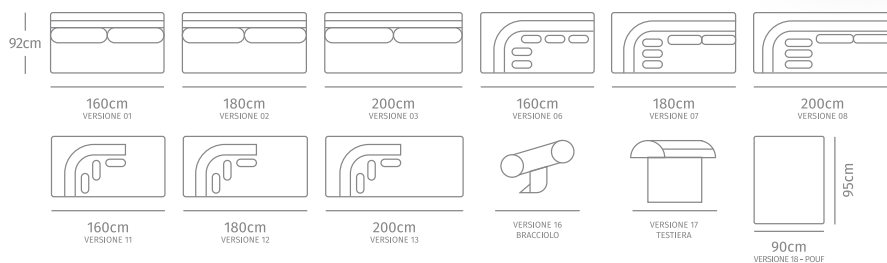
Struttura di faggio, abete, multistrato e truciolare ricoperto di poliuretano espanso | **Sistema di molleggio** con cinghie elastiche ad alta resistenza | **Imbottitura seduta** in poliuretano espanso, densità 35 kg/mc, ricoperto con termofalda di dacron autoestinguente | **Imbottitura spalliera** in fibra di poliestere siliconata | **Imbottitura bracciolo** in poliuretano espanso a densità, densità 30 kg/mc, ricoperto con termofalda di dacron autoestinguente | **Rivestimento** in pelle, tessuto o in microfibra | **Sforerabilità:** cuscini di seduta e spalliera amovibili | **Piedi** in acciaio | Particolari curvi in metallo

Features

e: pinewood, beechwood, multilayer and plywood covered with polyurethane foam | **Spring system:** elastic webbing | **Seat padding:** polyurethane foam, with a density of 35 kg/m3 and are covered with a self-extinguishing dacron thermofoil | **Back padding:** back cushions in synthetic fiberfill | **Arm interior:** polyurethane foam, with a density of 30 kg/m3 and are covered with a self-extinguishing dacron thermofoil | **Covering:** leather, fabric or micro | **Removability:** removable seat and back cushions | **Feet** in metal | The curved details in metal

Fiche Technique

Structure: hetre, sapin, panneaux multiplis et aggloméré, enrobage polyuréthane expansé | **Suspensions:** sangles élastiques à haute résistance | **Rembouillage assise** en polyuréthane expansé, avec densité 35 kg/m3, recouvertes d'une couche de dacron auto-extinguible | **Rembouillage dossier** en fibre de polyester siliconée creuse | **Rembouillage accoudoir** en polyuréthane expansé, avec densité 30 kg/m3, recouvertes d'une couche de dacron auto-extinguible | **Revêtement** en cuir, tissu ou microfibre | **Parties déhoussables:** coussins d'assise et du dossier amovibles. **Pieds** en métallique | Particulier incurvée en métallique



Mary

Scheda Tecnica

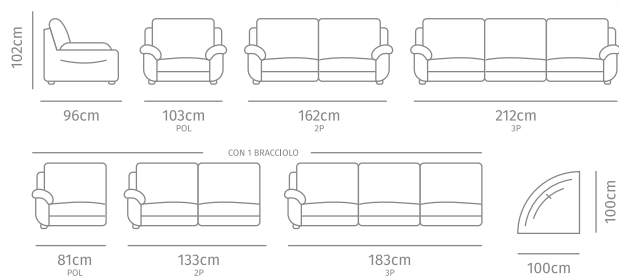
Struttura in legno e derivati con cinghie elastiche ad alta resistenza | **Sistema di molleggio** con cinghie elastiche | **Imbottitura seduta** in poliuretano espanso, densità 30 kg/mc, ricoperto con termofalda di dacron autoestinguente | **Imbottitura spalliera** in fibra di poliestere siliconata | **Imbottitura bracciolo**: in poliuretano espanso a densità, densità 21 kg/mc, ricoperto con termofalda di dacron autoestinguente | **Rivestimento** in pelle, tessuto o in microfibra | **Sforerabilità** non possibile | **Piedi** in plastica

Features

Frame: pinewood, beechwood, multilayer and plywood covered with polyurethane foam | **Spring system**: elastic webbing | **Seat padding**: polyurethane foam, with a density of 30 kg/m³ and are covered with a self-extinguishing dacron thermofoil | **Back padding**: back cushions in synthetic fiberfill | **Arm interior**: polyurethane foam, with a density of 21 kg/m³ and are covered with a self-extinguishing dacron thermofoil | **Covering**: leather, fabric or micro | **Removability** not available | **Feet** in plastic

Fiche Technique

Structure: hêtre, sapin, panneaux multiplis et aggloméré, enrobage polyuréthane expansé | **Suspensions** sangles élastiques à haute résistance | **Rembourrage assise** en polyuréthane expansé, avec densité 30 kg/m³, recouvertes d'une couche de dacron auto-extinguible | **Rembourrage dossier** en fibre de polyester siliconée creuse | **Rembourrage accoudoir** en polyuréthane expansé, avec densité 21 kg/m³, recouvertes d'une couche de dacron auto-extinguible | **Revêtement** en cuir, tissu ou microfibre | **Parties déhoussables** non déhoussable | **Pieds** en plastique



Caratteristiche principali della pelle

Quando ci troviamo di fronte a dover scegliere la pelle da acquistare, sicuramente uno dei primi fattori che consideriamo è il prezzo: esistono diverse tipologie di pellame, tecniche di rifinitura, di tintura e conciatura da cui derivano pellami più o meno costosi in base alle caratteristiche che hanno.

La principale distinzione che è necessario fare ci porta ad individuare tre principali tipologie, dalla più economica alla più pregiata:

- **Pelle di crosta:** quando la pelle viene divisa in due strati, la parte inferiore che ne deriva è chiamata crosta. Con il processo di rifinitura, la pelle viene tinta ed eventualmente corretta mediante smerigliatura e successivamente pigmentata oppure lasciata nel suo stato scamosciato. È il tipo di pelle meno costoso e a volte è difficile da individuare, rispetto ad un pellame pieno fiore, quando pesantemente rifinita.
- **Pelle con fiore corretto:** è una tipologia di pelle pieno fiore che viene rifinita tramite pigmenti e/o stampe superficiali con lo scopo di coprire i difetti e donare un aspetto uniforme. È un tipo di pelle mediamente costoso, molto diffuso e particolarmente resistente.
- **Pelle pieno fiore:** è la pelle più pregiata e costosa, ma anche la più delicata, in quanto lo strato superiore della pelle (fiore).

Tipi di Rifinitura della pelle per rivestimenti

Le pelli da tappezzeria possono essere rifinite utilizzando molteplici tecniche elencate qui di seguito:

- **Pelle pura Anilina:** sono pelli colorate attraverso coloranti atossici e non trattate con finitura protettiva. Questa pelle presenta molta porosità, quindi assorbe facilmente oli naturali; i coloranti all'anilina sono trasparenti, quindi questo tipo viene utilizzato con pelle pieno fiore di altissima qualità e i segni naturali sulla pelle non vengono "mascherati".
- **Pelle Semi-Anilina:** sono delle pelli simili alla prime, ma presentano uno strato sottile di pigmento che viene applicato per far sì che il colore sia uniforme. La pelle viene poi spruzzata con un rivestimento protettivo/cera per proteggerla, mantenendo comunque l'aspetto naturale che la caratterizza.
- **Pelle Pigmentata:** tipo di pelle al quale viene spruzzato colorante che crea un colore ricco e uniforme e successivamente applicato un rivestimento protettivo per dare maggiore resistenza. Questo tipo di applicazione può essere effettuato sia alla pelle pieno fiore che alla crosta. Questo tipo di pellame risulta morbido, ma allo stesso tempo molto resistente, per questo viene utilizzato molto sia per rivestimenti in casa che per le auto.
- **Pelle Pull-Up:** è un tipo di pelle semi-anilina con l'aggiunta di una cera; nel momento in cui viene tirata il colorante si diffonde così da creare un effetto bicolore e anticato. Questo tipo di pelle è considerata invecchiata in quanto la cera che viene applicata come rivestimento protettivo è facilmente manipolabile durante il normale utilizzo e questi segni vanno poi a riassorbirsi da soli con il tempo. Questo tipo di trattamento viene effettuato sulla pelle pieno fiore di altissima qualità ed è una pelle utilizzata molto in oggetti di antiquariato o mobili di pregio.
- **Pelle lucidata o tamponata a mano:** è un tipo di pelle semi-anilina con effetto anticato ottenuta applicando strati di colorante all'anilina su pelle pieno fiore. È una procedura che viene effettuata a mano, da artigiani esperti, che applicano vari strati di colore fino ad ottenere la tonalità desiderata e che potrà presentare segni naturali. Successivamente viene applicata una finitura protettiva e un sigillante. È una tipologia di pellame utilizzato molto per mobili di antiquariato e alta gamma.
- **Pelle Nabuk:** questo tipo di pelle è ottenuto smerigliando la pelle pieno fiore e creando un aspetto morbido e vellutato simile all'effetto scamosciato, ma più lussuoso e delicato. Alla pelle Nabuk per arredamento viene applicato uno strato protettivo per evitare facili macchie da fluidi. Questo tipo di pelle risulta comunque essere maggiormente delicato della pelle anilina, semi-anilina o pigmentata.
- **Pelle Stampata:** la stampa è un passaggio del processo di rifinitura della pelle. Quest'ultima viene stampata sotto pressione per creare venature o determinate trame sulla superficie; classici esempi sono la pelle stampa dollaro (martellata) e stampe rettili.

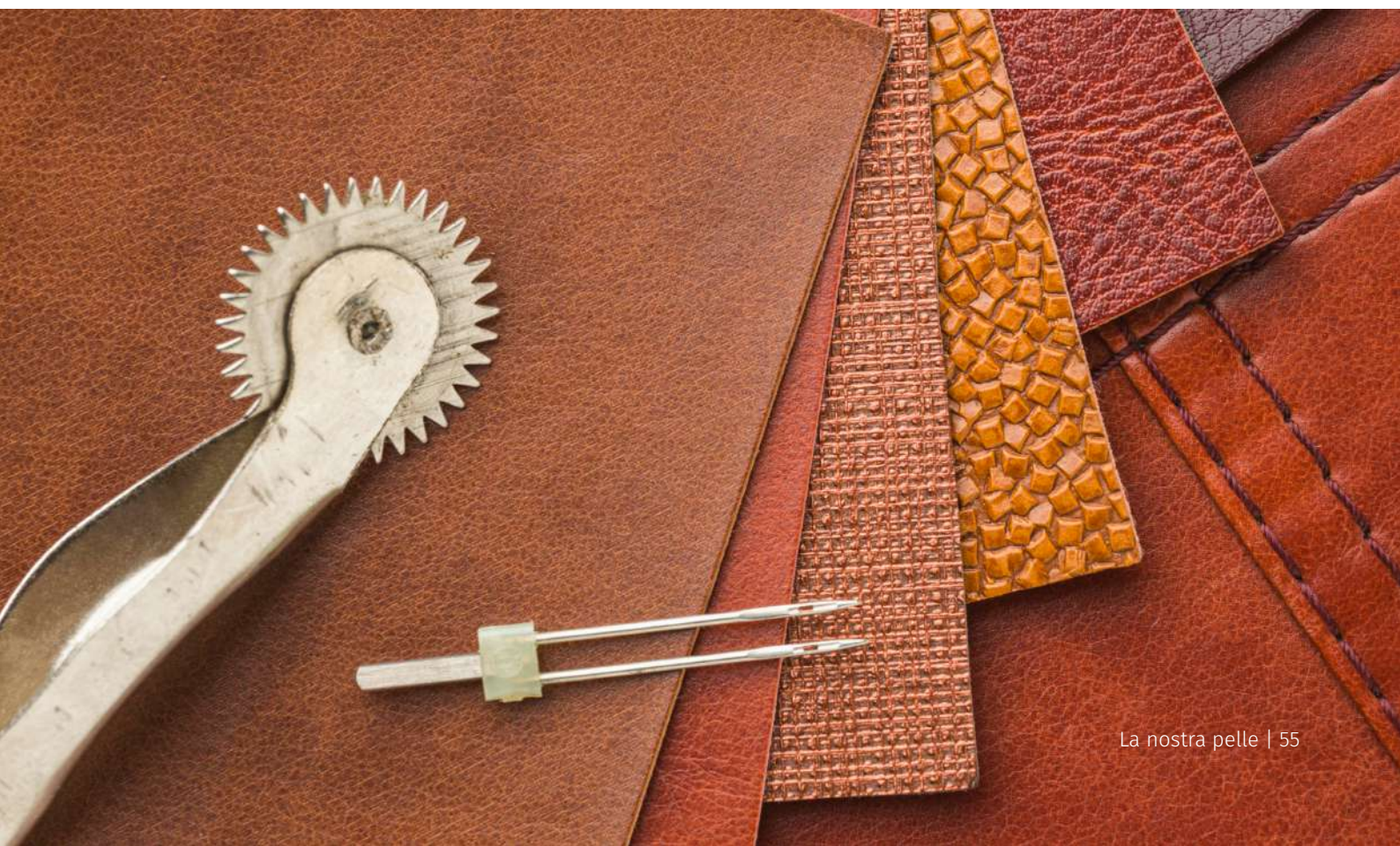
Fatte tutte queste premesse il parametro che certifica la resistenza della pelle e il test di sfregamento, che si effettua a umido e a secco, simulando così il consumo quotidiano del divano. Le pelli più pregiate spesso risultano le più delicate, infatti si va da una tenuta minima di 500 colpi a secco e 250 a umido delle pelli stampate a circa i 50 colpi a secco e 20 a umido delle pelli nabuk. Pelle con fiore corretto: è una tipologia di pelle pieno fiore che viene rifinita tramite pigmenti e/o stampe superficiali con lo scopo di coprire i difetti e donare un aspetto uniforme. È un tipo di pelle mediamente costoso, molto diffuso e particolarmente resistente. Pelle pieno fiore: è la pelle più pregiata e costosa, ma anche la più delicata, in quanto lo strato superiore della pelle (fiore) viene mantenuto nel suo stato più naturale con la grana in evidenza.

La nostra pelle

La pelle è un materiale naturale caratterizzato da numerose proprietà che la rendono unica e non paragonabile con altri prodotti che la vogliono imitare. Si contraddistingue per comfort, eleganza e morbidezza al tatto, rendendola un materiale perfetto per il rivestimento di divani, poltrone, sedie e letti. In particolare la pelle, essendo già trattata per resistere alla polvere, è adatta per chi soffre di allergie ed è di facile manutenzione.

Consigli per la manutenzione e pulizia

1. Non usare mai prodotti chimici e pitture vicino al nostro divano in pelle. Tenere prodotti come smalti, solvente per unghie, candeggina, colla e detersivi per la casa lontano dal nostro divano. Evitare tutti i prodotti contenenti solventi e/o oli.
2. Posizionare i mobili in pelle ad una distanza minima di 30 cm dalle fonti di calore. Esposizioni prolungate al calore possono causare aridità della pelle, l'indurimento e la conseguente screpolatura.
3. Evitare di collocare i mobili alla luce diretta del sole.
4. Evitare che gli animali domestici stiano sul divano. Le loro unghie possono rovinare la pelle. La loro saliva è molto aggressiva così come i loro liquidi corporali.
5. Spolverare il vostro divano in pelle come qualsiasi altro oggetto della vostra casa. Inumidire con acqua un panno morbido e pulire settimanalmente. Le particelle di polvere possono essere rimosse completamente.
6. Se si sporca il vostro divano in pelle, pulire immediatamente con un panno inumidito da una soluzione di acqua e 0,2% di sapone neutro quindi asciugare con un panno morbido.
7. Evitare di utilizzare oggetti taglienti su prodotti in pelle. La pelle pur essendo molto durevole non resiste alle incisioni.
8. Arieggiare l'ambiente nei giorni umidi.



Spessorato

Lo spessorato appartiene alla categoria delle pelli pigmentate, le tecniche utilizzate per la concia rispettano la normativa REACH, la più severa normativa Europea a tutela dei consumatori per l'utilizzo delle sostanze chimiche) e conferiscono alle pelli un tatto morbido e setoso.



Caratteristiche tecniche

Spessore 1,3/1,5 mm
Tipologia Fiore corretto
Origine e provenienza Pelli bovine extraeuropee
Tipo di concia Ai sali di cromo
Tipo di tintura All'anilina passante in botte
Tipo di rifinitura Pigmentata

Caratteristiche chimiche

pH dell'estratto acquoso ed indice differenziale UNI EN ISO 4045 pH $\geq 3,2$
Azo coloranti (Direttiva 2002/61/CE) UNI CEN ISO/TS 17234 Assenti (<30 ppm)
Contenuto in PCP UNI EN ISO 17070 < 5 ppm
Contenuto in cromo esavalente UNI EN ISO 17075 < 3 ppm
Contenuto in formaldeide libera UNI CEN ISO/TS 17226 < 75 ppm
Relazione al fuoco TB117-2013 N/A
Piombo CPSC-CH-E1003-09.1 ≤ 90 ppm
Cadmio CPSC-CH-E1003-09.1 ≤ 75 ppm
Articolo processato in conformità del regolamento Europeo REACH

Caratteristiche di solidità del colore

Solidità del colore allo strofinio a secco UNI EN ISO 11640 500 cicli val. ≥ 4 Scala Grigio
Solidità del colore allo strofinio a umido UNI EN ISO 11640 250 cicli val. ≥ 4 Scala Grigio
Solidità del colore allo strofinio del sudore alcalino UNI EN ISO 11640 80 cicli val. ≥ 4 Scala Grigio
Solidità del colore alla luce UNI EN ISO 105-B02 ≥ 4 Scala Grigio

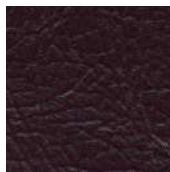
Caratteristiche fisiche

Adesione alla rifinitura UNI EN ISO 11640 >2 N/10 mm
Resistenza allo strappo UNI EN ISO 3377-1 > 20 N
Resistenza alla flessione UNI EN ISO 5402 20.000 cicli (nessuna rottura)
Resistenza alla trazione (taglio singolo) EN ISO 3377-1 > 20 N
Resistenza alla trazione EN ISO 3376 > 10 N/mm
Reazione alla sigaretta e alla fiamma del fiammifero BS 5852:1979 BS EN 1021-/EN 1021-2 PASS
Blocking ASTM D 6116 Pass

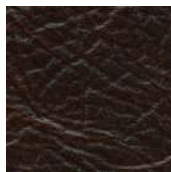
Antique

Pelli bovine provenienti da macelli europei ed extraeuropei. Concia al cromo, coloranti all'anilina, rifinizione fiore corretto pigmentato con cera. Effetto schiarente. Spessore mm 0,9-1,00 (0,1).

401 Wine



402 Brown



403 Green



404 Rustic



Caratteristiche tecniche

Spessore 0,9/1,0 mm

Tipologia Fiore corretto

Origine e provenienza Pelli bovine extraeuropee

Tipo di concia Ai sali di cromo

Tipo di tintura All'anilina passante in botte

Tipo di rifinizione Effetto schiarente (*Pull up*)

Caratteristiche chimiche

pH dell'estratto acquoso ed indice differenziale UNI EN ISO 4045 pH $\geq 3,2$

Azo coloranti (Direttiva 2002/61/CE) UNI CEN ISO/TS 17234 Assenti (<30 ppm)

Contenuto in PCP UNI EN ISO 17070 < 5 ppm

Contenuto in cromo esavalente UNI EN ISO 17075 < 3 ppm

Contenuto in formaldeide libera UNI CEN ISO/TS 17226 < 75 ppm

Relazione al fuoco TB117-2013 N/A

Piombo CPSC-CH-E1003-09.1 ≤ 90 ppm

Cadmio CPSC-CH-E1003-09.1 ≤ 75 ppm

Articolo processato in conformità del regolamento Europeo REACH

Caratteristiche di solidità del colore

Solidità del colore allo strofinio a secco UNI EN ISO 11640 500 cicli val. ≥ 4 Scala Grigio

Solidità del colore allo strofinio a umido UNI EN ISO 11640 80 cicli val. ≥ 4 Scala Grigio

Solidità del colore allo strofinio del sudore alcalino UNI EN ISO 11640 50 cicli val. \geq Scala Grigio

Solidità del colore alla luce UNI EN ISO 105-B02 ≥ 4 Scala Grigio

Caratteristiche fisiche

Adesione alla rifinizione UNI EN ISO 11644 N/A

Resistenza allo strappo UNI EN ISO 3377-1 > 20 N

Resistenza alla flessione UNI EN ISO 5402 20.000 cicli (nessuna rottura)

Resistenza alla trazione (taglio singolo) EN ISO 3377-1 > 20 N

Resistenza alla trazione EN ISO 3376 > 10 N/mm

Reazione alla sigaretta e alla fiamma del fiammifero BS 5852:1979 BS EN 1021-/EN 1021-2 PASS

Blocking ASTM D 6116 N/A

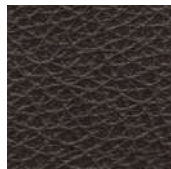
Mission

Il Mission appartiene alla categoria delle pelli pigmentate con fiore corretto e rifinito con effetto nuvolato e doppio tono, con le nuove tecniche di lavorazione è stato possibile rendere le pelli molto più morbide e avvolgenti, come un pieno fiore, ma con la resistenza delle pigmentate.

001 Taupe



002 Cocoa



003 Cobblestone



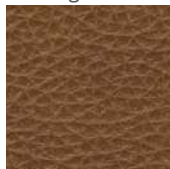
004 Gray



005 Summe Oak



007 Cognac



Caratteristiche tecniche

Spessore 0,9/1,00

Tipologia Fiore corretto

Origine e provenienza Pelli bovine extraeuropee

Tipo di concia Ai sali di cromo

Tipo di tintura All'anilina passante in botte

Tipo di rifinizione Pigmentata

Caratteristiche chimiche

pH dell'estratto acquoso ed indice differenziale UNI EN ISO 4045 pH $\geq 3,2$

Articolo processato in conformità del regolamento Europeo REACH

Caratteristiche di solidità del colore

Solidità del colore allo strofinio a secco UNI EN ISO 11640 500 cicli val. ≥ 4 Scala Grigio

Solidità del colore allo strofinio a umido UNI EN ISO 116400 250 cicli val. $> 3/4$ Scala Grigio

Solidità del colore allo strofinio del sudore alcalino UNI EN ISO 116400 80 cicli val. $> 3/4$ scala grigio

Solidità del colore alla luce UNI EN ISO 105-B02 > Scala Blue

Caratteristiche fisiche

Adesione alla rifinizione UNI EN ISO 11644 > N/10 mm

Resistenza allo strappo UNI EN ISO 3377-1 > 20 N

Resistenza alla flessione UNI EN ISO 5402 50.000 cicli nessuna rottura

Resistenza alla trazione (taglio singolo) EN ISO 3377-1 > 20 N

Resistenza alla trazione EN ISO 3376 > 10 N/mm

Reazione alla sigaretta e alla fiamma del fiammifero BS 5852:1979 BS EN 1021-/EN 1021-2. PASS

Club Royale

Il club Royale appartiene alla categoria delle pelli pigmentate con fiore corretto, ma con le nuove tecniche di lavorazione e stato possibile rendere le pelli molto più morbide e avvolgenti, come un pieno fiore, ma con la resistenza delle pigmentate.

È importante precisare che le pelli pieno fiore sono bellissime ma necessitano di una manutenzione e di una attenzione estrema perché non essendo protetta dai pigmenti assorbono tanto, e tendono a logorarsi presto se non curate adeguatamente.

Per donare ai nostri clienti una pelle resistente e allo stesso tempo morbida e naturale abbiamo realizzato il club royale. per produrre quest'articolo vengono selezionate le migliori pelli brasiliane, questo permette di ridurre l'uso di coloranti e con una leggera correzione del fiore, e dopo una accurata e lunghissima bottalatura che si ottengono delle pelli così belle, che superano i test di sfregamento a secco (500) e a umido (250).

Inoltre il club royale ha uno spessore di mm1,6/1,8 superiore al comune spessorato 1,3/1,5

Per noi è un vanto aver raggiunto questo risultato anche perché per riuscirci rispettiamo l'ambiente aderendo alla certificazione LWG e siamo stati anche classificati nella categoria oro.

Per noi la sostenibilità del nostro pianeta viene al primo posto, spesso i processi conciari vengono accusati di essere altamente inquinanti, ed per questo che la Crest Leather è stata tra le prime firmatarie di questa convenzione.

La LWG è richiesta come requisito essenziale per le forniture di numerosi brand mondiali (Louis Vitton, Adidas, Nike) e da tutto il comparto automobilistico sotto link.

www.leatherworkinggroup.com



Caratteristiche tecniche

Spessore 1,6/1,8 mm

Tipologia Fiore corretto

Origine e provenienza Pelli bovine extraeuropee

Tipo di concia Ai sali di cromo

Tipo di tintura All'anilina passante in botte

Tipo di rifinitura Pigmentata

Caratteristiche chimiche

pH dell'estratto acquoso ed indice differenziale UNI EN ISO 4045 pH $\geq 3,2$

Articolo processato in conformità del regolamento Europeo REACH

Caratteristiche di solidità del colore

Solidità del colore allo strofinio a secco UNI EN ISO 11640 500 cicli val. ≥ 4 Scala Grigio

Solidità del colore allo strofinio a umido UNI EN ISO 116400 250 cicli val. $> \frac{3}{4}$ Scala Grigio

Solidità del colore allo strofinio del sudore alcalino UNI EN ISO 116400 80 cicli val. $> \frac{3}{4}$ scala grigio

Solidità del colore alla luce UNI EN ISO 105-B02 > Scala Blue

Caratteristiche fisiche

Adesione alla rifinitura UNI EN ISO 11644 > N/10 mm

Resistenza allo strappo UNI EN ISO 3377-1 > 20 N

Resistenza alla flessione UNI EN ISO 5402 50.000 cicli nessuna rottura

Resistenza alla trazione (taglio singolo) EN ISO 3377-1 > 20 N

Resistenza alla trazione EN ISO 3376 > 10 N/mm

Reazione alla sigaretta e alla fiamma del fiammifero BS 5852:1979 BS EN 1021-/EN 1021-2 PASS



Balilli Group è commercializzato dalla Italy Comfort Srls

BALILLIGROUP

Via Marche, 2 | Santeramo in Colle - BA | balilligroup.com